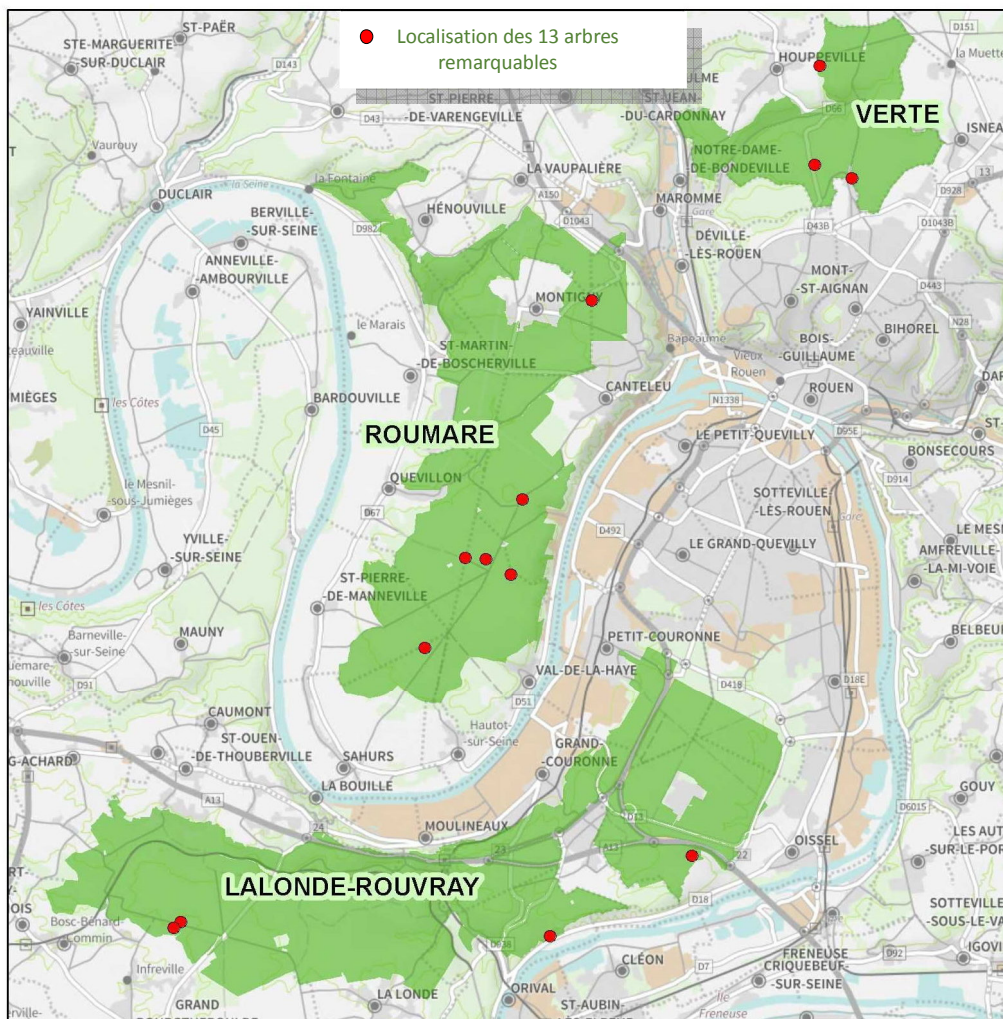


ARBRES REMARQUABLES



FORÊTS DOMANIALES DE ROUMARE, VERTE ET LA LONDE-ROUVRAY

ROUEN



La **Métropole Rouen Normandie**, l'association **ARBRES** et l'**ONF** ont travaillé conjointement à identifier, sécuriser et mettre en valeur les arbres remarquables des forêts domaniales afin de les faire connaître au plus grand nombre.

Mais qu'est-ce qu'un arbre remarquable :

Un arbre ne devient « remarquable » que s'il est reconnu comme tel par un forestier, par les habitants d'un village ou par le public. C'est un arbre dont la dimension, la forme, l'esthétisme, l'âge, la valeur historique, les coutumes, les légendes ou les croyances ont attiré l'attention sur lui. Les arbres remarquables représentent un patrimoine naturel et culturel exceptionnel.

De 1890 à 1932, le célèbre naturaliste Henri Gadeau de Kerville, également photographe rouennais, a inventorié et photographié 113 arbres remarquables de Normandie. Un certain nombre de ceux-ci a disparu depuis. En forêt domaniale de Roumare, le Chêne à Leu a été renversé par une tempête en 1896 ; le carrefour où il était situé porte toujours son nom. La tempête de 1999 a renversé le chêne Gadeau de Kerville, situé en forêt domaniale de Roumare, il était âgé de 280 ans et avait été baptisé ainsi en 1937.

L'arbre est un être vivant, donc périssable. Les arbres remarquables disparaissent ainsi au fil du temps. Pour renouveler ce patrimoine, le forestier doit repérer les arbres remarquables de demain et leur apporter les soins nécessaires. Il veille et protège les vieux arbres remarquables et met en valeur ceux qui sont accessibles pour que le public puisse les apprécier.

L'opération de valorisation qui a été menée dans les **forêts domaniale de Roumare, Verte et La Londe-Rouvray** vous permet de découvrir **13 arbres ou groupes d'arbres remarquables**. Certains ont une histoire connue que nous vous racontons sur les lieux avec un pupitre, mais ils méritent tous votre visite. Des fléchages vous aideront à les trouver sur le terrain.

Une vidéo de présentation de quelques arbres est visible sur les sites internet de **l'ONF** et de **la Métropole Rouen Normandie**. Le présent document vous présente succinctement l'ensemble des arbres et vous invite à vous rendre en forêt pour les découvrir grandeur nature.

RENSEIGNEMENTS :

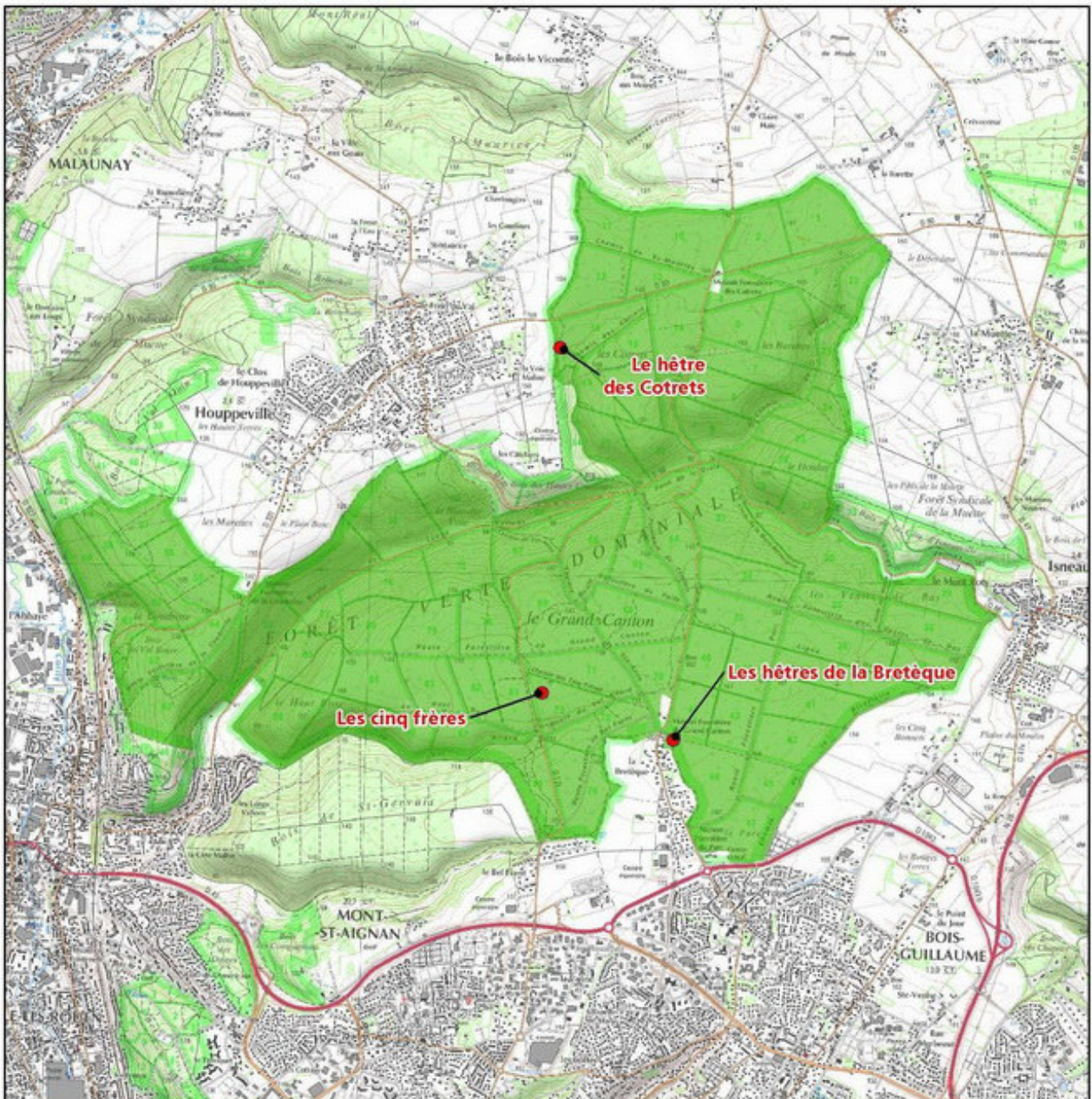
Page 2 - **Forêt Verte** : le hêtre des Cotrets, les hêtres de la Bretèque et les cinq frères.

Page 6 – **Forêt de Roumare** : le pin du carrefour Arsène, le hêtre majestueux, les arbres de l'alliance, le chêne Gadeau de Kerville, le hêtre échelle, les charmes couchés des Boscs.

Page 13 – **Forêt de La Londe-Rouvray** : le hêtre à oreilles, les pionniers, le hêtre de la Roche-Fouet, le chêne à Madame.



ARBRES REMARQUABLES DE LA FORÊT VERTE



LE HÊTRE DES COTRETS

Hêtre commun – *Fagus sylvatica*

Diamètre au pied : 104 cm

Hauteur : 40 m

Age : 120/150 ans

Forêt domaniale Verte

Parcelle 19

GPS : 49° 30' 51,036" N / 1° 5' 39,210" E

49,5141766666549 / 1,09422500055099

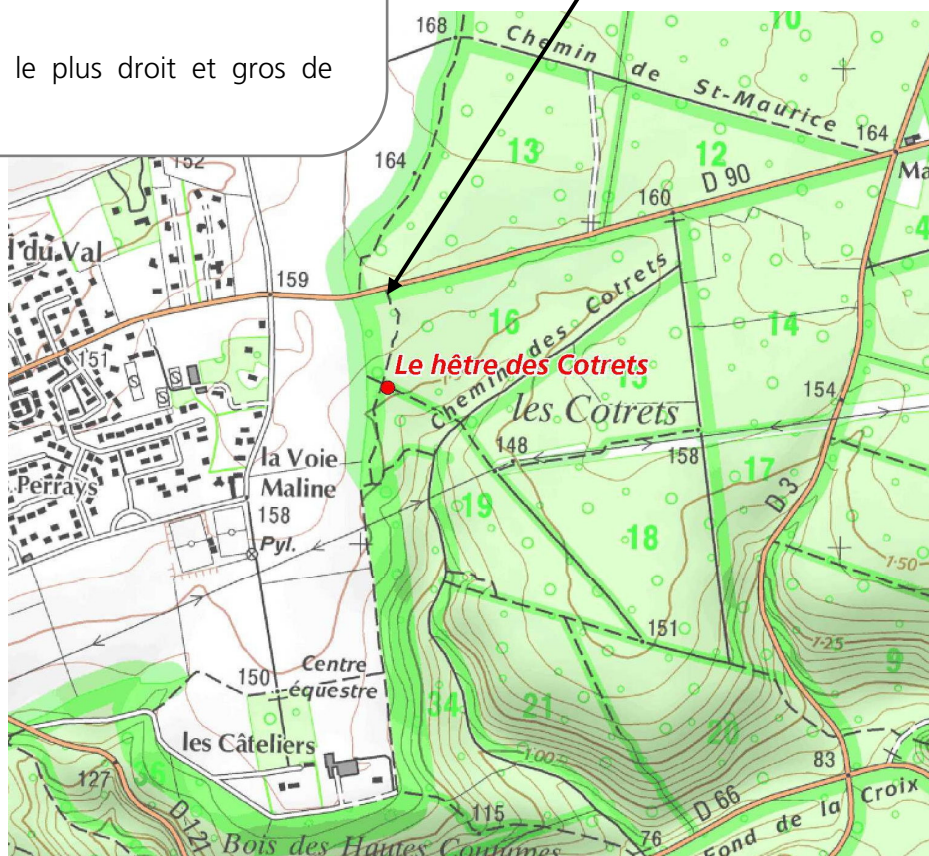
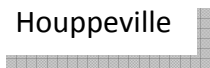


ACCÈS

Prendre à Houpeville la D90 direction Quincampoix. Vous trouverez à l'entrée de forêt, sur la droite, un petit parking où vous garer. Prendre le chemin piétonnier du fond. L'arbre se trouve à environ 50 m, au début d'un autre chemin sur la gauche.

Le hêtre des Cotrets est le plus droit et gros de l'ensemble.

Houpeville



LES HÊTRES DE LA BRETÈQUE

Groupe d'arbres

Hêtre commun – *Fagus sylvatica*

Diamètre au pied : 110 cm

Hauteur : 39 m

Age : 120/150 ans

Informations supplémentaires sur le pupitre en forêt

Forêt domaniale Verte

Parcelle 46

GPS : 49° 29' 23,545" N / 1°6' 21,538" E

49,4898735169796 / 1,10598287528844



ACCÈS

A la sortie de la Bretèque, se garer en forêt sur le parking du Grand Canton sur la gauche. Traverser la D3 et prendre le chemin piétonnier en face du parking dans la parcelle 46. Un peu plus loin sur la droite, près de la bordure de la forêt, l'ensemble de hêtres de même âge forme un bouquet de beaux arbres.



LES CINQ FRÈRES

Sapin de Vancouver – *Abies grandis*

Diamètre au pied : 110 cm

Hauteur : 39 m

Age : 50 ans

Informations supplémentaires sur le pupitre en forêt

Forêt domaniale Verte

Parcelle 73

GPS : 49° 29' 33,446" N / 1° 5' 35,705" E

49,4926240091262 / 1,0932512733406



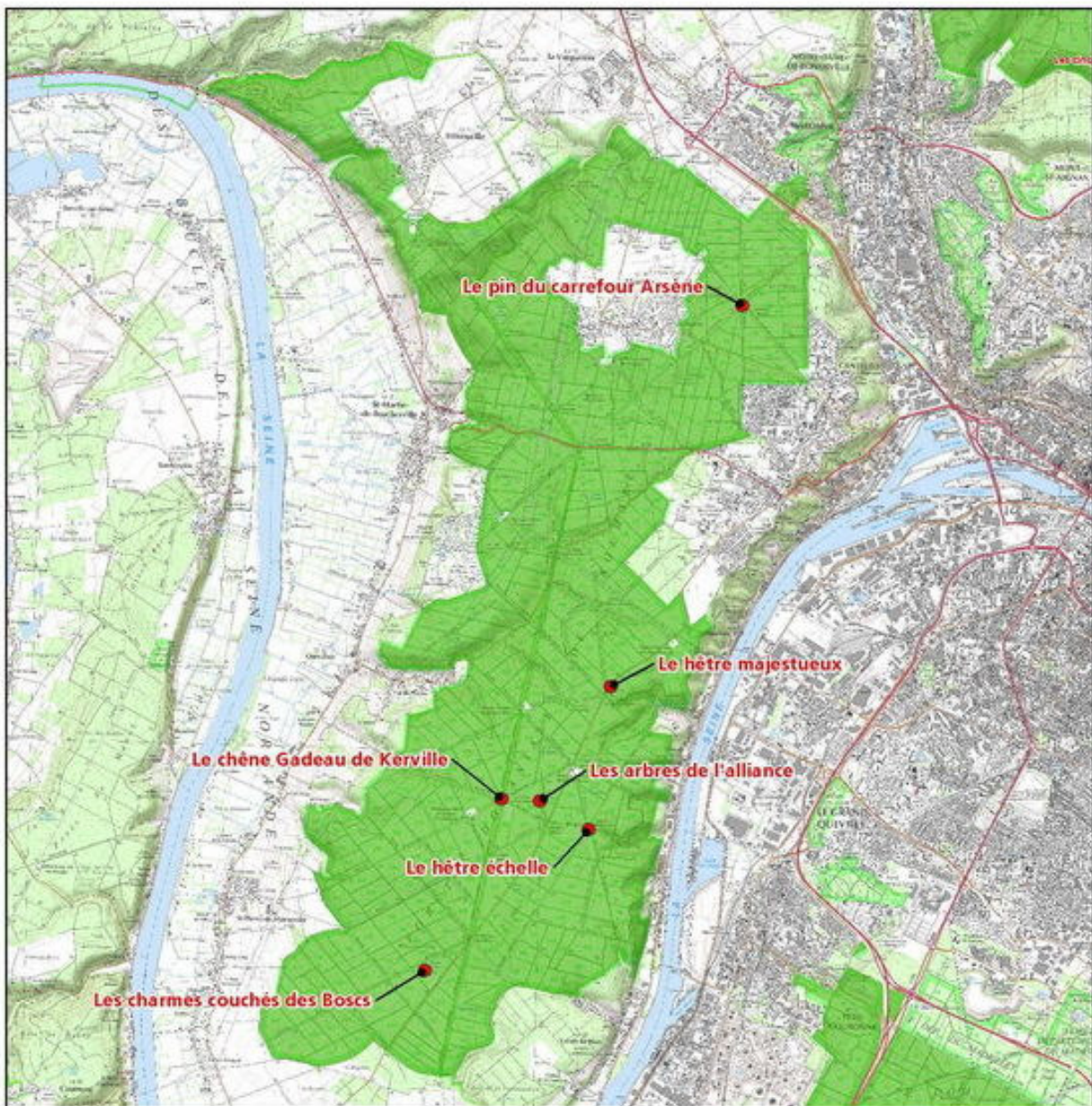
ACCÈS

Par la D 121 (entre Mont-Saint-Aignan et Houpeville), stationner sur le parking de la parcelle 69 (ex-base de V1).

Au fond du parking, au début de la route forestière du Grand Canton, prendre le chemin qui part sur la droite. Lorsque celui-ci fait un virage à 90°, poursuivre par le sentier tout droit.

Le bouquet d'arbres se trouve non loin à l'intérieur de la parcelle 73 au sein d'arbres feuillus.

ARBRES REMARQUABLES DE LA FORÊT DE ROUMARE



LE PIN DU CARREFOUR ARSÈNE

Pin sylvestre – *Pinus sylvestris*

Diamètre au pied : 75 cm

Hauteur : 40 m

Age : 110/120 ans

Forêt domaniale de Roumare

Parcelle 98

GPS : 49° 27' 42,407" N / 1° 1' 11,117" E

49,4617796209997 / 1,01975481085302



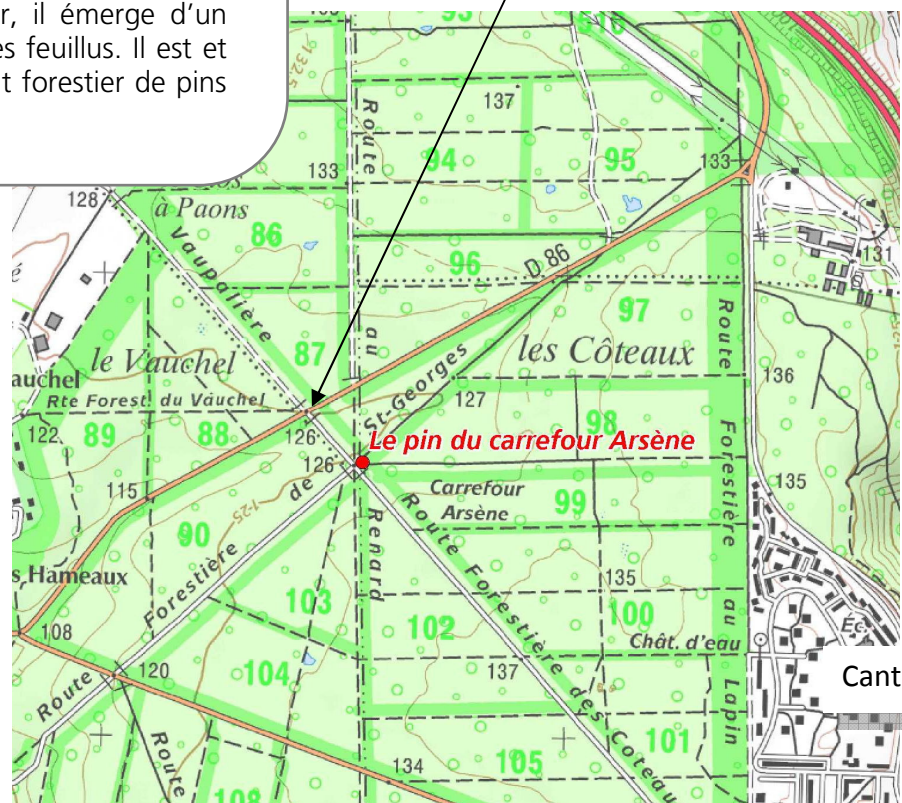
ACCÈS

Depuis Montigny, prendre la D86 vers Déville-les-Rouen et se garer à environ 750 m à la première intersection avec une route forestière (près de la barrière, mais pas devant). Poursuivre à pied par la route forestière fermée entre la parcelle 96 et 90 (deux blocs béton de chaque côté de la barrière) pour aller jusqu'au carrefour situé à 150 m.

Ce résineux marque le carrefour, il émerge d'un accompagnement proche d'arbres feuillus. Il est et restera un témoin du peuplement forestier de pins encore présents.

Stationnement

Montigny



Canteleu

LE HÊTRE MAJESTUEUX

Hêtre commun – *Fagus sylvatica*

Diamètre au pied : 128 cm

Hauteur : 31 m

Age : 120/150 ans

Forêt domaniale de Roumare

Parcelle 182

GPS : 49° 25' 3,917" N / 0° 59' 53,419" E

49,417754828034 / 0,998171934402089



ACCÈS

Arbre au bord de la D351 entre Canteleu et Sahurs. Se garer au carrefour des treize chênes et poursuivre à pied par le premier chemin forestier à droite (Allée charmante). Couper par le petit cheminement à droite pour approcher l'arbre en lisière de parcelle 182, près de la route.

Ce hêtre est un des plus gros de la forêt.

Vers Canteleu

Stationnement



Vers Sahurs et vers
le parc animalier

LES ARBRES DE L'ALLIANCE

Hêtre commun – *Fagus sylvatica*

Chêne sessile - *Quercus petraea*

Diamètre au pied : 90 cm

Hauteur : 30 m

Age : 90/120 ans

Informations supplémentaires sur le pupitre en forêt

Forêt domaniale de Roumare

Parcelle 225

GPS : 49° 24' 16,000" N / 0° 59' 10,590" E

49,4044445487318 / 0,986275038321458



ACCÈS

A partir du parking de la mare Epinay,
ou

à partir des parkings du parc animalier en prenant
la direction de la mare Epinay.

Les arbres de l'alliance se trouvent sur le sentier qui
fait le tour de la mare.

Il est rare de trouver assemblés deux sujets de
grande taille et d'essence n'ayant pas les mêmes
exigences de lumière, ni la même longévité, aussi
proche l'un de l'autre.

Arboretum du
Petit Charme



LE CHENE GADEAU DE KERVILLE

Chêne sessile - *Quercus petraea*

Diamètre au pied : 104 cm

Hauteur : 26 m

Age : 120/150 ans

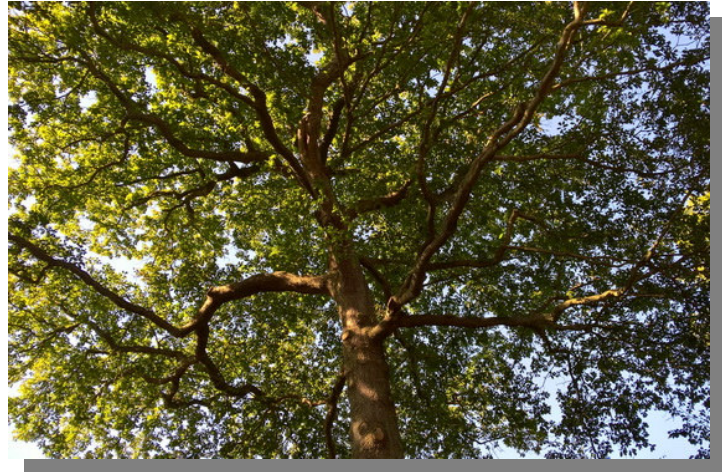
Informations supplémentaires sur le pupitre en forêt

Forêt domaniale de Roumare

Parcelle 206

GPS : 49° 24' 16,379" N / 0° 58' 46,357" E

49,4045496473369 / 0,979543558466476

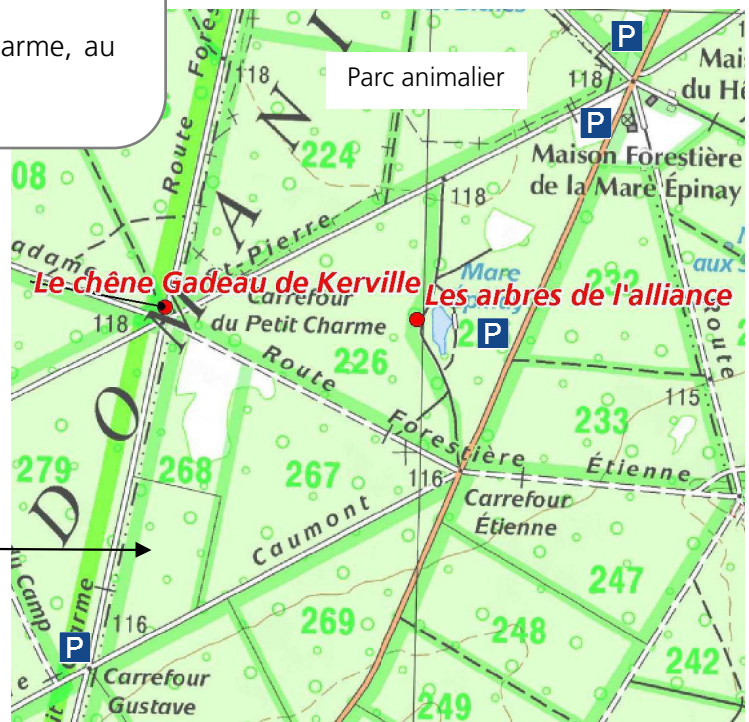


ACCÈS

A partir des parkings du parc animalier,
ou
à partir du parking de l'arboretum du Petit Charme.

Le chêne se trouve au carrefour du Petit Charme, au début de la route forestière unique.

Arboretum du
Petit Charme



LE HETRE ECHELLE

Hêtre commun – *Fagus sylvatica*

Diamètre au pied : 94 cm

Hauteur : 30 m

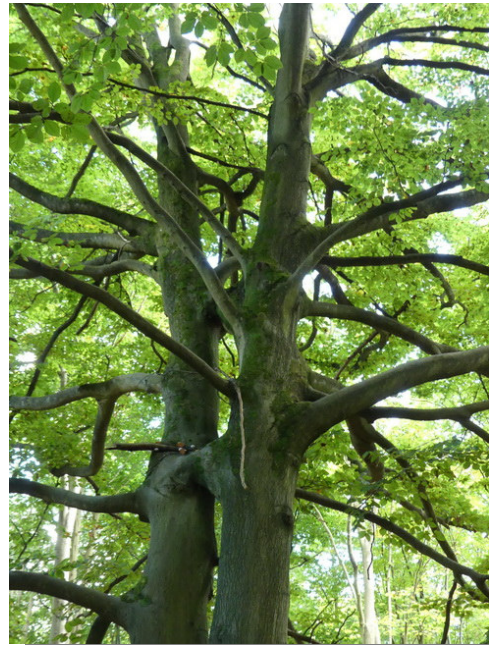
Age : 75/90 ans

Forêt domaniale de Roumare

Parcelle 242

GPS : 49°24' 4,518" N / 0° 59' 41,798" E

49,4012548749907 / 0,994943881231055

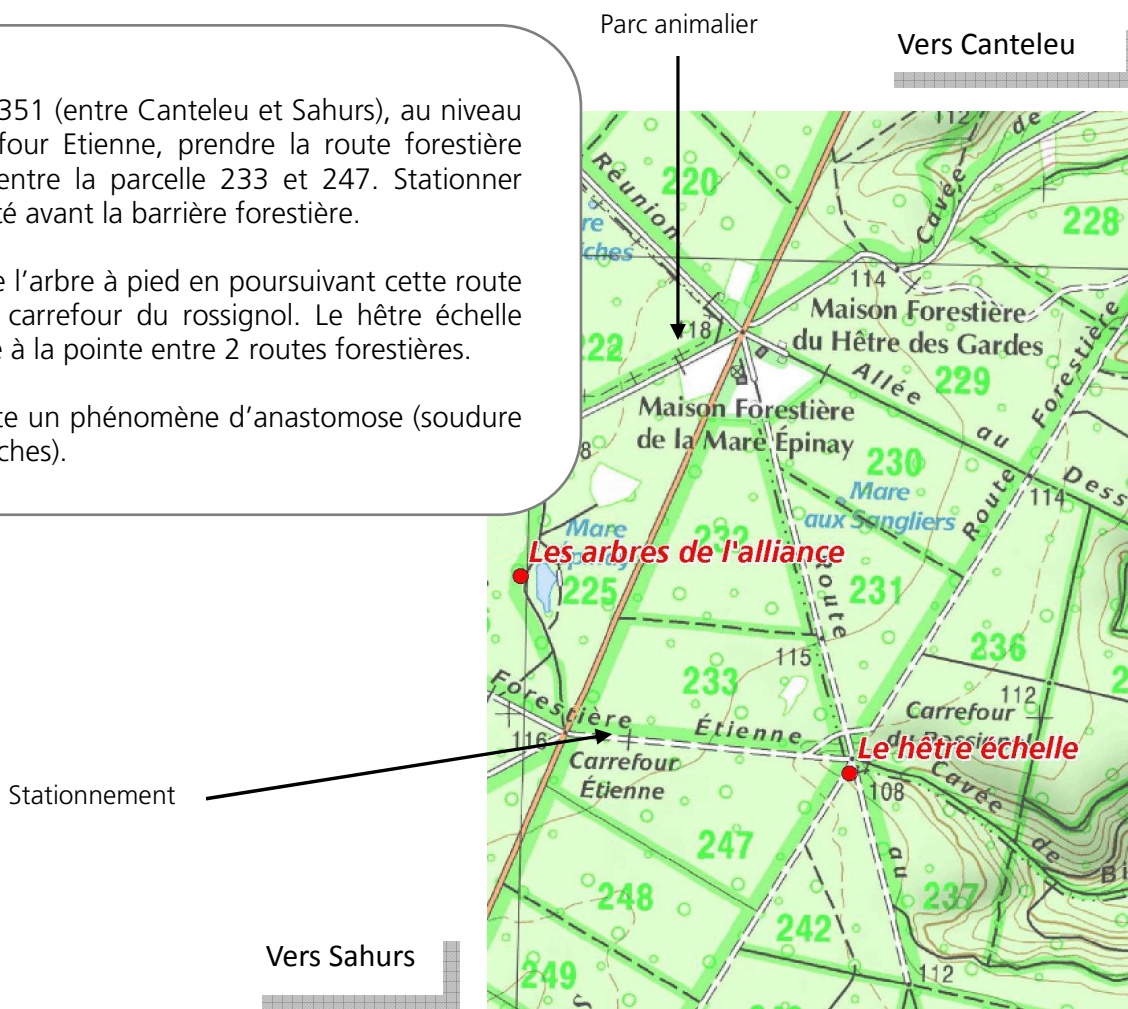


ACCÈS

Sur la D 351 (entre Canteleu et Sahurs), au niveau du carrefour Etienne, prendre la route forestière Etienne entre la parcelle 233 et 247. Stationner sur le côté avant la barrière forestière.

Rejoindre l'arbre à pied en poursuivant cette route jusqu'au carrefour du rossignol. Le hêtre échelle se trouve à la pointe entre 2 routes forestières.

Il présente un phénomène d'anastomose (soudure des branches).



LES CHARMES COUCHES DES BOSCS

Charme commun – *Carpinus betulus*

Diamètre au pied : 44 à 68 cm

Hauteur : 8 à 10 m

Age : 75/90 ans

Forêt domaniale de Roumare

Parcelle 330

GPS : 49° 23' 4,856" N / 0° 58' 0,474" E

49,3846821857394 / 0,966798262649092



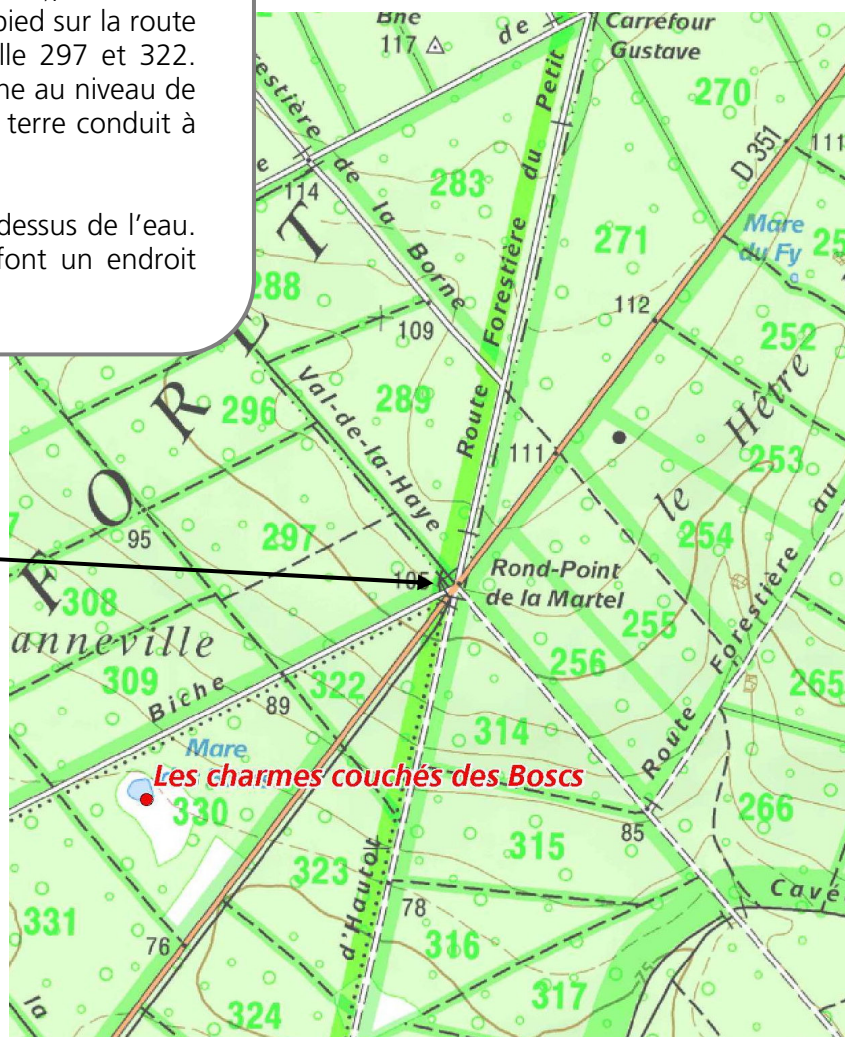
ACCÈS

Sur la D 351 (entre Canteleu et Sahurs), stationner au rond-point de la Martel. Partir à pied sur la route forestière à la Biche entre la parcelle 297 et 322. Prendre le deuxième chemin à gauche au niveau de la parcelle 330. Ce petit chemin en terre conduit à une prairie et à la mare des Boscs.

Les deux charmes sont penchés au-dessus de l'eau. Le lieu et la forme des troncs en font un endroit superbe.

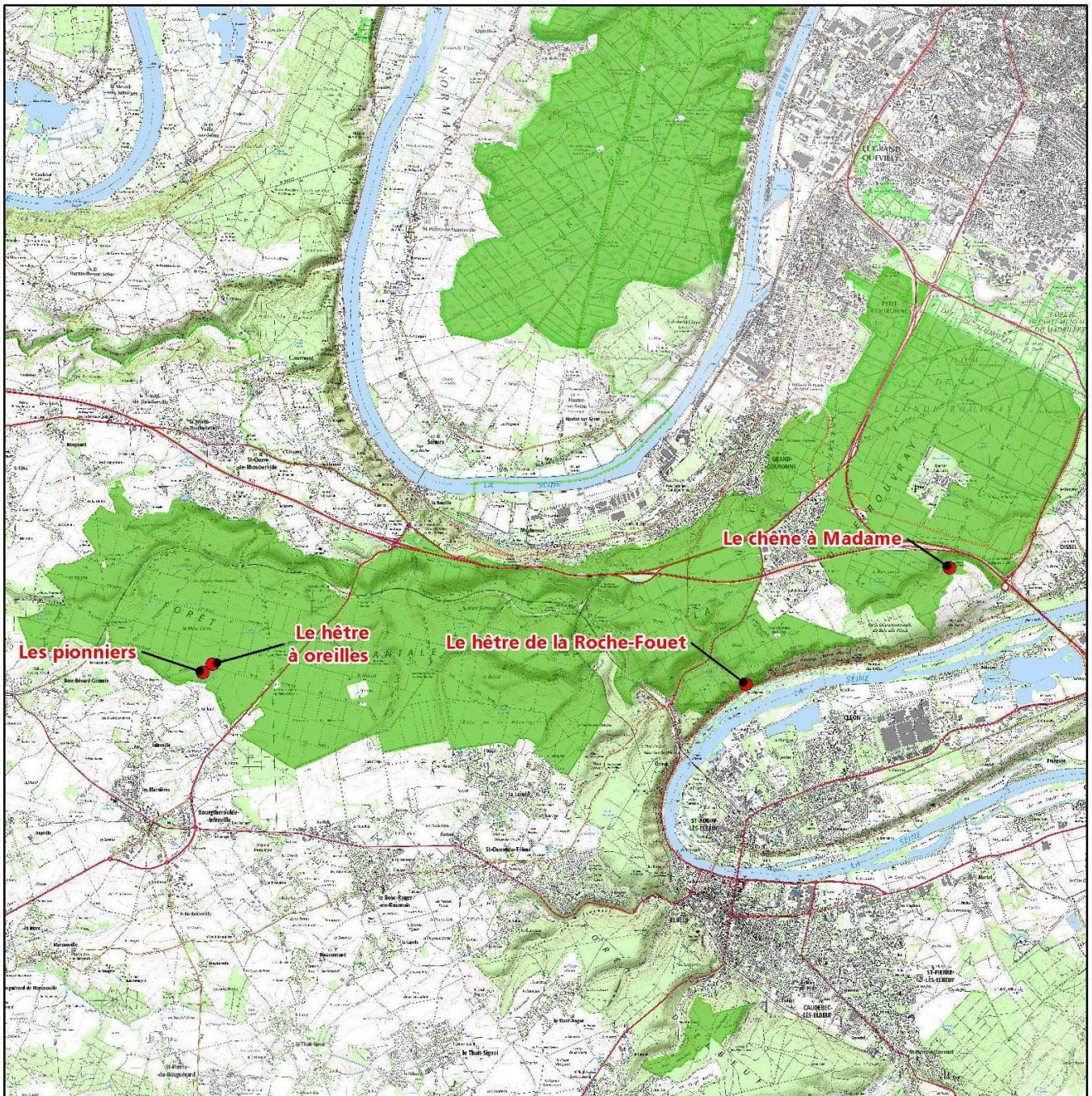
Vers Canteleu

Stationnement



Vers Sahurs

ARBRES REMARQUABLES DE LA FORÊT DE LA LONDE-ROUVRAY



LE HÊTRE A OREILLES

Hêtre commun – *Fagus sylvatica*

Diamètre au pied : 113 cm

Hauteur : 35 m

Age : 120/150 ans

Forêt domaniale de La Londe-Rouvray

Parcelle 440

GPS : 49° 19' 23,456" N / 0° 53' 14,514" E

49,3231821060115 / 0,887365001432333

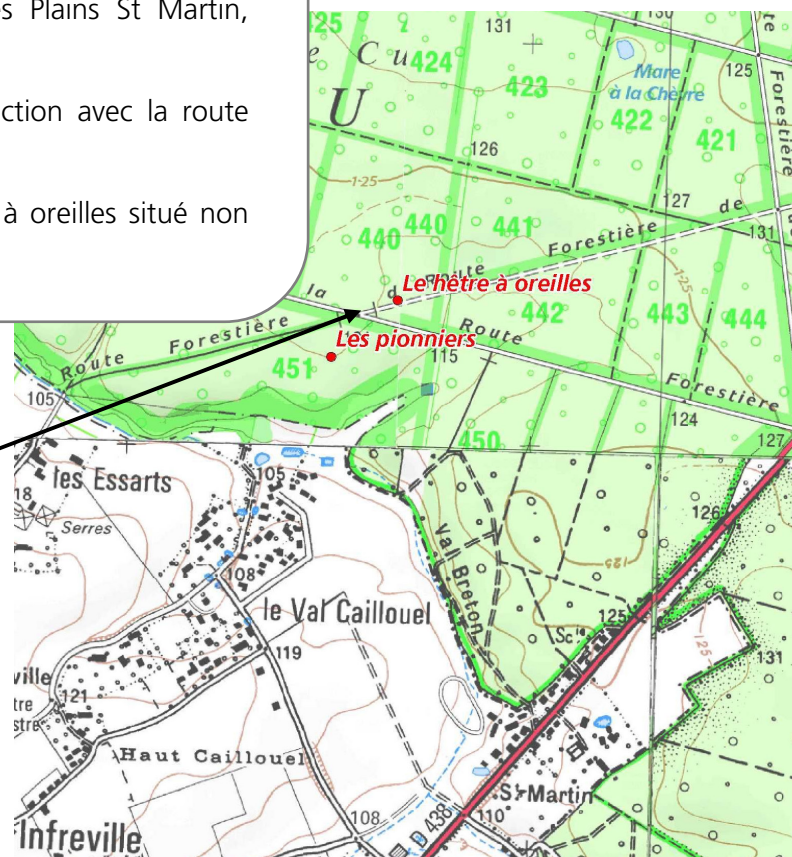


ACCÈS

Sur la D 438 (carrefour de maison brûlée, direction Bourgtheroulde-Bernay), au carrefour des Plains St Martin, prendre la route forestière de la Louveterie du côté de l'aire d'accueil des Plains St Martin, direction Le Bosgouet.

Stationner au carrefour de jonction avec la route forestière de Bosc-Bénard.

Aller à pied pour voir le hêtre à oreilles situé non loin en parcelle 440.



Stationnement

Aire
d'accueil
des Plains
St Martin

Vers Bourgtheroulde

LES PIONNIERS

Douglas – *Pseudotsuga menziesii*

Diamètre au pied : 62 à 94 cm

Hauteur : 35 à 38 m

Age : 120/150 ans

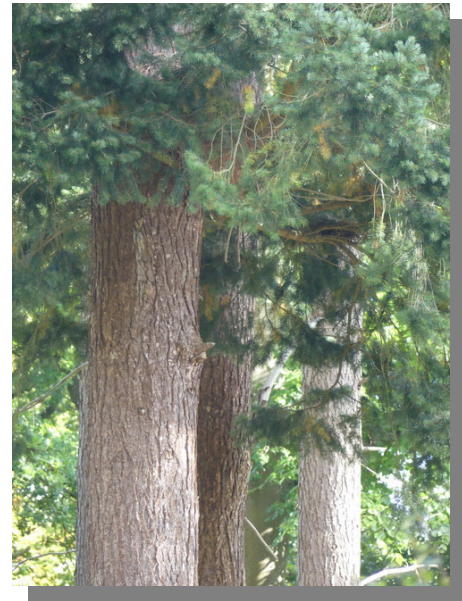
Informations supplémentaires sur le pupitre en forêt

Forêt domaniale de La Londe-Rouvray

Parcelle 451

GPS : 49° 19' 18,782" N / 0° 53' 6,527" E

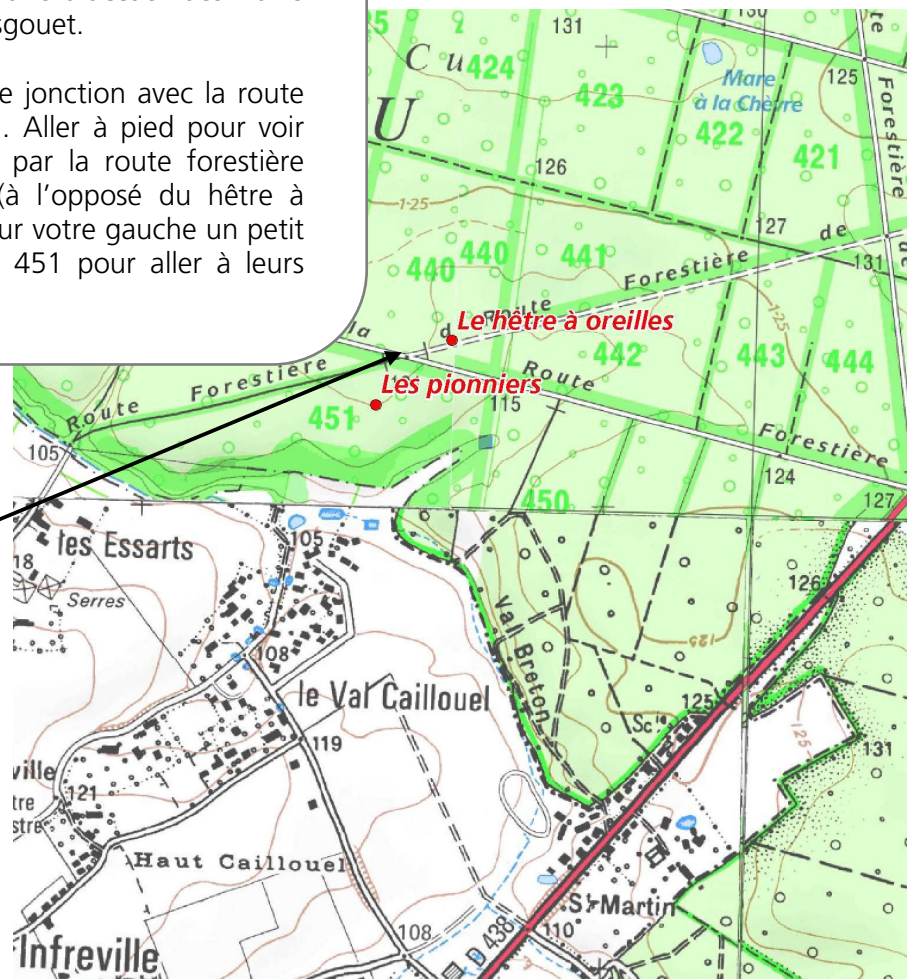
49,321883964532 / 0,88514633773985



ACCÈS

Sur la D 438 (carrefour de maison brûlée, direction Bourgtheroulde-Bernay), au carrefour des Plains St Martin, prendre la route forestière de la Louveterie du côté de l'aire d'accueil des Plains St Martin, direction Le Bosgouet.

Stationner au carrefour de jonction avec la route forestière de Bosc-Bénard. Aller à pied pour voir les douglas « pionniers » par la route forestière fermée de Bosc-Bénard (à l'opposé du hêtre à oreilles), puis emprunter sur votre gauche un petit cheminement en parcelle 451 pour aller à leurs pieds.



Aire
d'accueil
des Plains
St Martin

Stationnement

Vers Bourgtheroulde

LE HÊTRE DE LA ROCHE FOUET

Hêtre commun – *Fagus sylvatica*

Diamètre au pied : 40 cm

Hauteur : 22 m

Age : 40/60 ans

Informations supplémentaires sur le pupitre en forêt

Forêt domaniale de La Londe-Rouvray

Parcelle 458

GPS : 49° 19' 19,846" N / 1° 0' 40,179" E

49,3221794128352 / 1,01116093396414



ACCÈS

Attention, il faut être bien chaussé pour rejoindre l'arbre. Le cheminement comporte des montées et descentes.

A partir du parking situé en parcelle 150 à l'entrée de la forêt, côté Les Essarts. Suivre à pied le parcours balisé du sentier « Les troglodytes » sur lequel se trouve l'arbre.

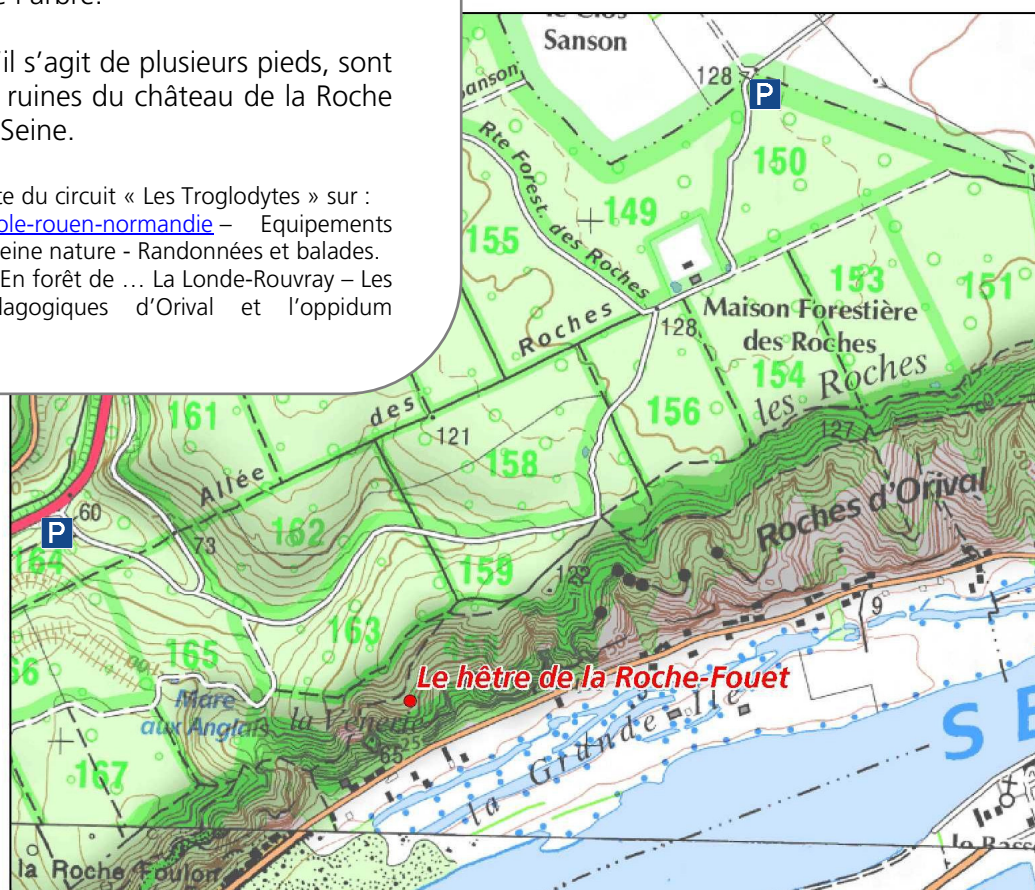
Ces hêtres, puisqu'il s'agit de plusieurs pieds, sont imbriqués dans les ruines du château de la Roche Fouet dominant la Seine.

Renseignements et carte du circuit « Les Troglodytes » sur :

- www.metropole-rouen-normandie – Equipements et loisirs de pleine nature - Randonnées et balades.
- www.onf.fr - En forêt de ... La Londe-Rouvray – Les sentiers pédagogiques d'Orival et l'oppidum d'Orival.

Les Essarts

Vers Orival



LE CHENE A MADAME

Chêne pédonculé - *Quercus robur*

Diamètre au pied : 105 cm

Hauteur : 28 m

Age : plus de 150 ans

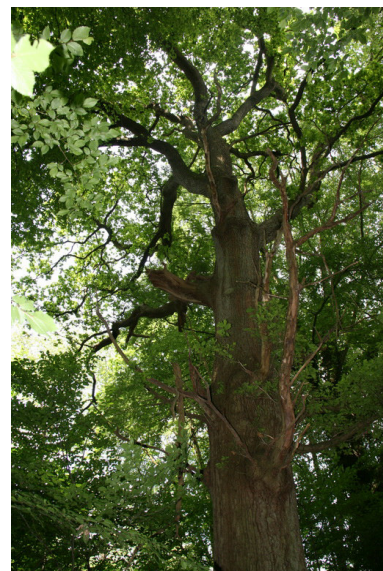
Informations supplémentaires sur le pupitre en forêt

Forêt domaniale de La Londe-Rouvray

Parcelle 604

GPS : 49° 20' 26,290" N / 1° 3' 28,148" E

49,3406360626154 / 1,0578189611364



ACCÈS

Attention, il faut être bien chaussé pour rejoindre l'arbre. Le cheminement comporte des montées et descentes.

→ A partir des Essarts, parking du centre de loisirs Jean Coiffier. Suivre à pied le circuit balisé « Le Petit-Essart ». L'arbre se trouve sur le parcours.

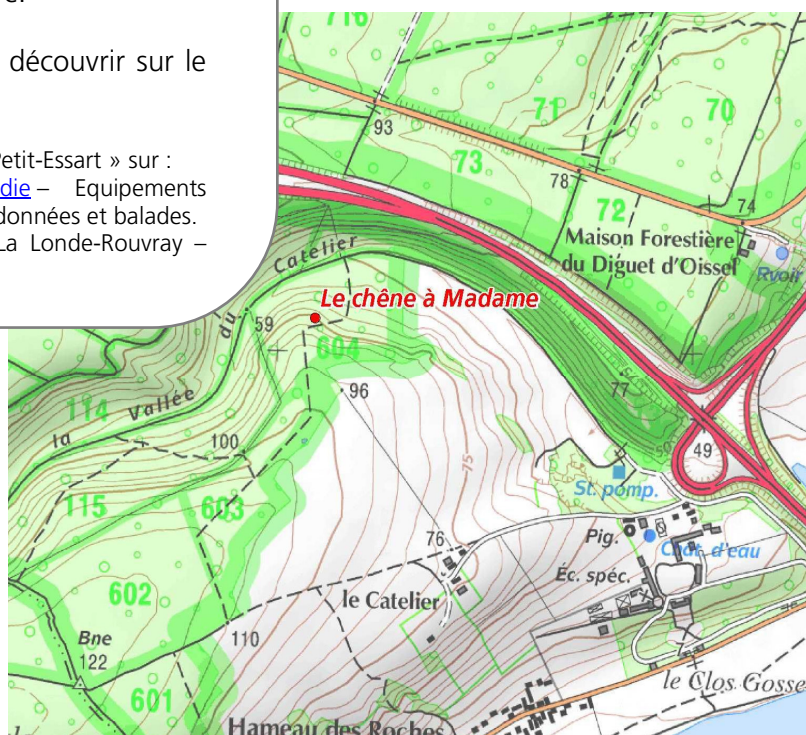
ou

→ A pied à partir de Oissel en prenant la vallée du Catelier. Quitter l'allée forestière pour suivre sur la gauche le circuit balisé « Le Petit Essart » qui remonte en direction de l'arbre.

Ce chêne a une histoire locale à découvrir sur le pupitre.

Renseignements et carte du circuit « Le Petit-Essart » sur :

- www.metropole-rouen-normandie – Equipements et loisirs de pleine nature - Randonnées et balades.
- www.onf.fr - En forêt de ... La Londe-Rouvray – Circuit Le Petit-Essart



Oissel

ENSEMBLE ARBORE REMARQUABLE

FORÊTS DOMANIALES VERTE – ROUMARE – LA LONDE ROUVRAY

Un arbre peut être remarquable par sa dimension, sa forme, son esthétique, son âge, sa valeur historique ou par les coutumes, légendes et rites qui lui sont attachés. Il constitue ainsi un monument vivant qu'il est indispensable de préserver et de faire connaître.

Treize arbres remarquables des forêts domaniales de Roumare, la Londe-Rouvray et Verte ont ainsi été valorisés en 2018 en partenariat avec la Métropole Rouen Normandie.

L'ONF et l'association A.R.B.R.E.S. (Arbres Remarquables, Bilan, Recherches, Etudes et Sauvegarde) sont partenaires depuis 2002 pour préserver et mettre en valeur les arbres remarquables des forêts publiques.

Georges Feterman, président de l'association A.R.B.R.E.S., a décerné le label « **Ensemble arboré remarquable de France** » aux arbres remarquables des forêts de Rouen le 15 octobre 2018.

Texte et photos : C. Savary/ONF – A. Le Belleguy P 17 -
Cartes : FranceRaster@IGN – Scan25@IGN-ONF SIG Rouen-R.Vannier
Version 1 – Octobre 2018

